

## « ETAT SECOND »

« LA TRANSE EST VUE AUJOURD'HUI COMME UN ÉTAT MODIFIÉ DE LA CONSCIENCE. » POURQUOI CHERCHER CET ÉTAT ?

LA TRANSE A ÉTÉ DE TOUS TEMPS UNE PRATIQUE RELIGIEUSE. CET ÉTAT EST POURTANT POSSIBLE POUR CHACUN D'ENTRE NOUS.

CEPENDANT, ELLE RESTE LE PLUS SOUVENT LA PRÉROGATIVE DES INITIÉS, PEUT-ÊTRE PARCE QUE, SANS PRÉPARATION, ON RISQUE FORT D'Y RESTER...

MAIS LA TRANSE FASCINE, ENIVRE, NOUS RAPPROCHE DE NOS IDÉAUX IMPOSSIBLE DANS L'ÉTAT DE CONSCIENCE :

RETROUVER UN ÊTRE CHER DISPARU, SE RAPPROCHER D'UN DIEU, TROUVER UNE FORME D'APAISEMENT EN SOI ...  
SE CONFRONTER À SON AUTRE « JE » POUR MIEUX EMBRASSER L'AUTRE.

LA TRANSE DEVENANT UNE PORTE VERS L'EXTASE, LORSQU'ELLE N'EST PAS MAÎTRISÉE, PROVOQUE PARFOIS DES DRAMES :  
FANATISME, ATTENTATS, SUICIDES...

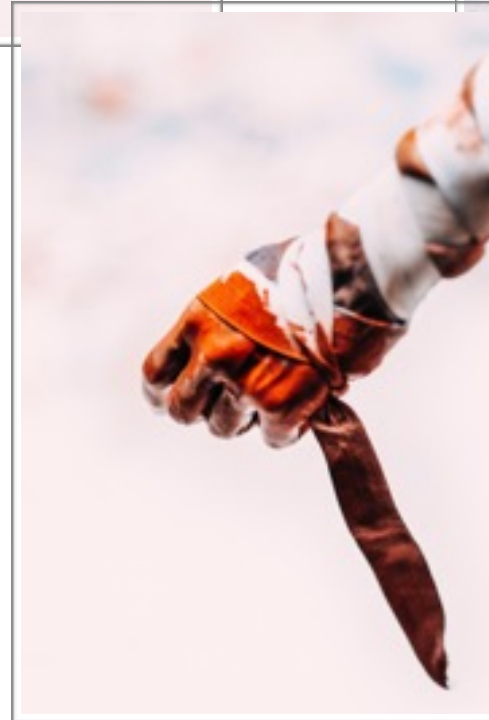
VOICI UNE SÉRIE PHOTO RÉALISÉE LORS D'UN TRAVAIL DE RECHERCHE DE L'ÉTAT DE TRANSE, DANS UN ENVIRONNEMENT SÉCURISÉ, ENCADRÉ PAR DES PERSONNES INITIÉES.

JE N'ÉTAIS QUE SPECTATRICE DE CETTE EXPÉRIENCE, QUI A DEMANDÉ 1 SEMAINE DE PRÉPARATION. J'AI PHOTOGRAPHIÉ, J'EN SUIS SORTIE BOULEVERSÉE.

MAINTENANT, JE SAIS.



# LA PRÉPARATION





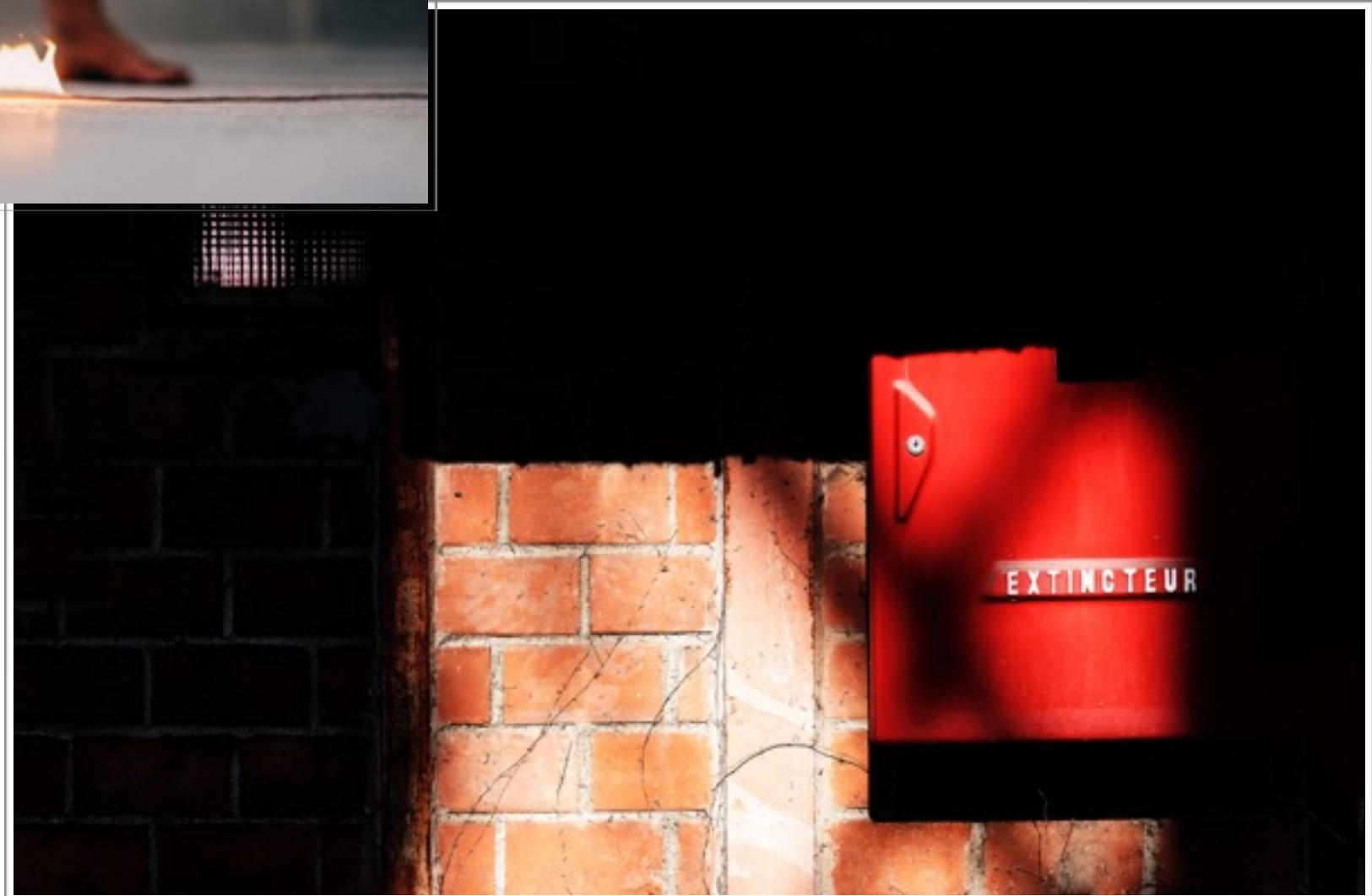
LA TÊTE EST LE SIÈGE OÙ LE CERVEAU CRÉE UNE  
REPRÉSENTATION DU MONDE

COGITO ERGO SUM





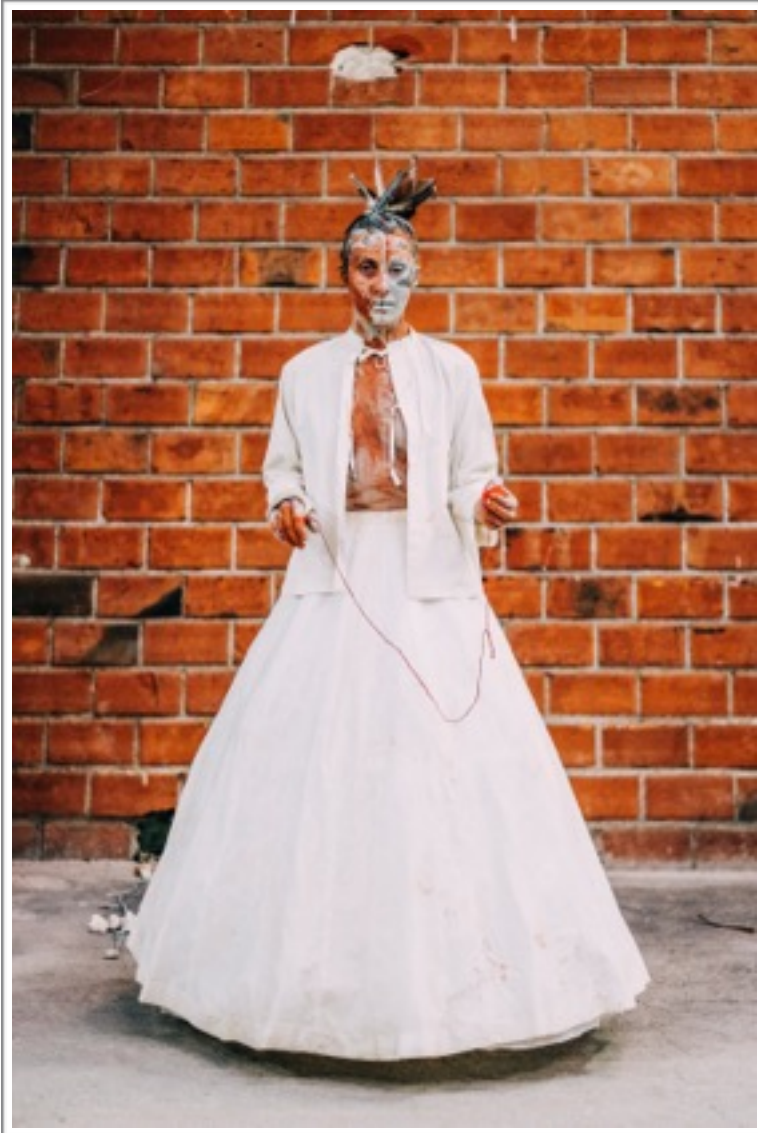
LE FEU TRANSFORME, TRANSMUTE,  
ALCHIMISE LA MATIÈRE D'UN ÉTAT À UN AUTRE,  
DE L'ANCIEN VERS UN NOUVEAU.



LE RETOUR DE LA PART FÉMININE DU MONDE

LE TEMPS EST VENU D'OUVRIER LE MONDE À L'ÉNERGIE FÉMININE ET DE PERMETTRE À CHACUN DE MARCHER COMME UNE « PERSONNE ENTIÈRE » CAPABLE D'UNIR SON ÉNERGIE FÉMININE ET MASCULINE.

JE REFUSE D'ÊTRE, LA MOITIÉ, OU COMPLÉMENTAIRE, DE QUI QUE CE SOIT.





# LA CEREMONIE

LE CORPS EST LE SIÈGE DES SENSATIONS, DES ÉMOTIONS, DES PULSIONS, DE L'INTUITION.





« ON NE VIT QU'EN LAISSANT VIVRE » GOETHE.



CHAQUE INDIVIDU A UN CORPS QUI DÉTERMINE SES LIMITES ET SA PLACE.  
SI J'ÉCOUTE MON CORPS, JE SAIS QUAND JE SUIS FATIGUÉE.  
AVEC MA TÊTE, JE PEUX TENIR LONGTEMPS.  
C'EST LE CORPS QUI LÂCHE QUAND LA CHARGE EST TROP LOURDE, LE CERVEAU NE CONNAÎT PAS LA MORT.



« ETAT SECONDD »  
BIENVENUE A MONASPHERE,  
SOUS LA SPHERE,  
L'AIR PRODUIT EST D'UNE QUALITE RARE.

N'OUBLIEZ JAMAIS LA PEUR, VIVRE EST LA PLUS GRANDE FRAYEUR QUI SOIT, AINSI VOUS VIVREZ.

LES PLUS GRANDES PEURS SONT CELLES QUE VOUS VOUS INVENTEZ,

L'IMMOBILITE VOUS A SAUVE DU DESEQUILIBRE,  
UN CHAMANE A TETE D'IROQUOIS VOUS SAUVERA DE L'EQUILIBRE.

UN JOUR CERTAIN, L'EAU ET L'AIR DEVIENDRONT IMPURS,  
VOS POUMONS SERONT ATTAQUES.

LA GRANDE CATASTROPHE VOUS LAISSERA SANS VOIX, VOUS PERIREZ DE NE PLUS SAVOIR RESPIRER.

PHOTOGRAPHE : SANDRINE MULAS

+3 3 6 44 32 73 80

[WWW.SANDRINEMULAS.COM](http://WWW.SANDRINEMULAS.COM)

[CONTACT@SANDRINEMULAS.COM](mailto:CONTACT@SANDRINEMULAS.COM)